

Epinutrix

Reparação lipídica biomimética do couro cabeludo às pontas!

Propriedades:

- Expressão dos genes relacionados ao metabolismo lipídico, proteico e de hidratação da pele
- Proteção contra injúria e recuperação da pele
- Melhora da penteabilidade a úmido, frizz e condicionamento
- Aumento da resistência à ruptura
- Selamento de pontas duplas

Composição:

Composto lipídico biomimético obtido da reação entre ácidos graxos de origem vegetal e D-Pantenol através de síntese via catálise enzimática, processo *Eco-friendly*.



Benefícios:

CABELOS

- Reparação e restauração lipídica
- Fortalecimento dos fios
- Melhora dos atributos sensoriais: Penteabilidade, Maciez, Condicionamento e Desembaraço
- Sensorial leve, sem efeito *build-up*
- Selamento de pontas duplas
- Resistência à quebra por escovação
- Alinhamento das cutículas

COURO CABELUDO

- Manutenção da função de barreira
- Favorecimento da hidratação
- Estímulo da formação natural do manto lipídico
- Indução da produção de neo-ceramidas
- Proteção frente aos danos de agentes surfactantes
- Promove sensação de limpeza, conforto, frescor



INCI: Panthenyl Dibehenate/Oleate

Indicação de uso: 0.5-1.0%

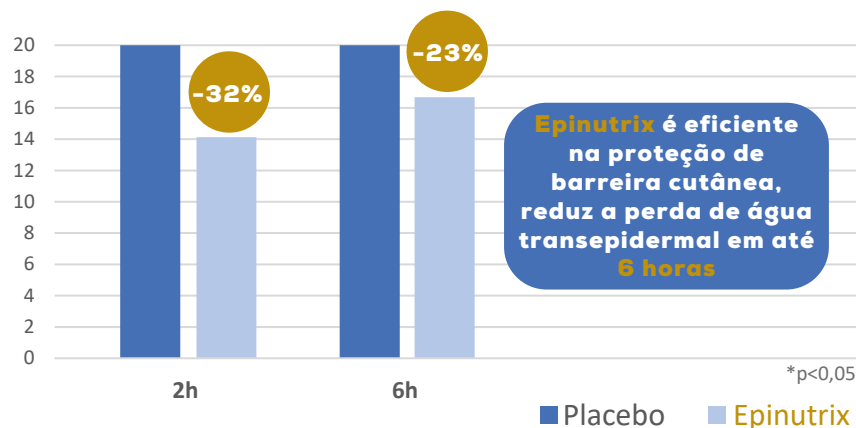
Epinutrix

Reparação lipídica biomimética do couro cabeludo às pontas!

TESTES – COURO CABELUDO

Avaliação instrumental da eficácia na proteção da barreira cutânea (TEWL)

Redução de TEWL/Tempo



TESTES – CABELOS

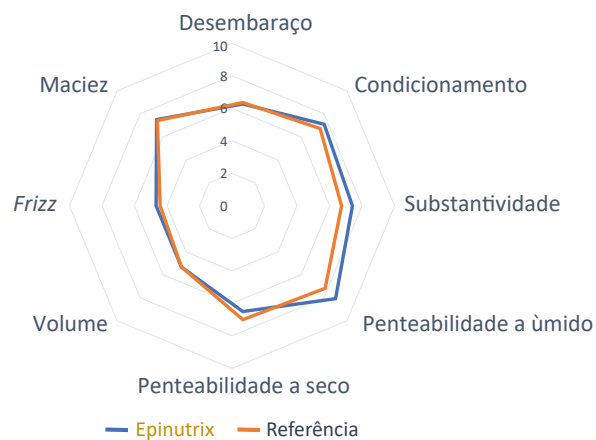
Teste de Aplicação: Epinutrix vs Referência



TESTES – CABELOS

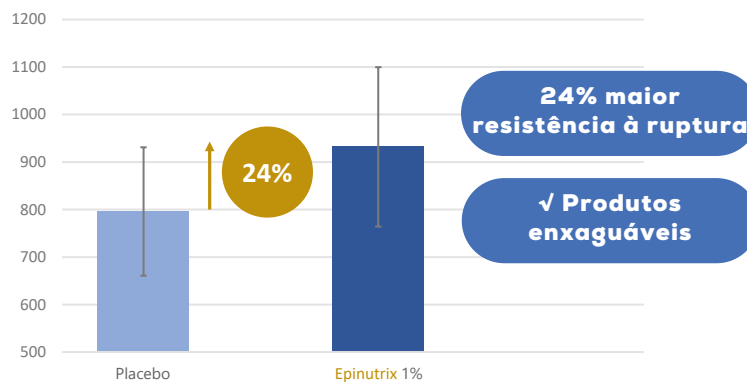
Teste de Apreciabilidade

Epinutrix vs Referência

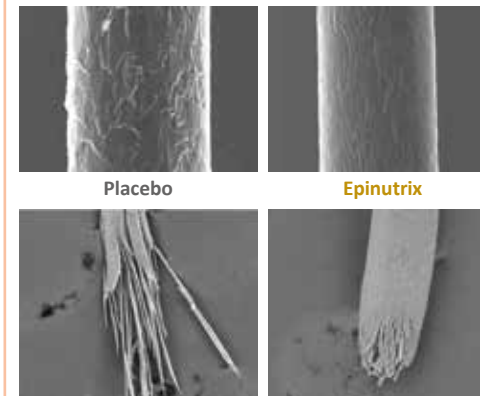


Aumento da resistência (Força)

Força no ponto de ruptura



Avaliação da eficácia na restauração morfológica da fibra capilar - MEV



Reduz os danos cuticulares

Promove restauração da superfície capilar

Selamento das pontas dos fios