

BIO-ARCT®

Alga polar energizante altamente concentrada

PORQUE ESCOLHER BIO-ARCT®?

- Natural
- Cultivo único
- Importantes metabólitos
- Alto potência no desempenho esportivo
- Ingrediente patenteado

Dados técnicos

Nome Comercial	BIO-ARCT®
Principal composto ativo	L-citrulil-L-arginina (4%)
Outros compostos ativos	Floridosídeos (2.5%) Taurina, Citrulina, Ácido Glutâmico (1.5%) Carragena (55%) Ferro, Magnésio, Zinco (Principais oligoelementos)
Dosagem recomendada	100 a 500 mg/dia
Aplicações	<i>Shots, squeezes, gomas, pós, grânulos, cápsulas, comprimidos e comprimidos revestidos</i>

Nutrição esportiva

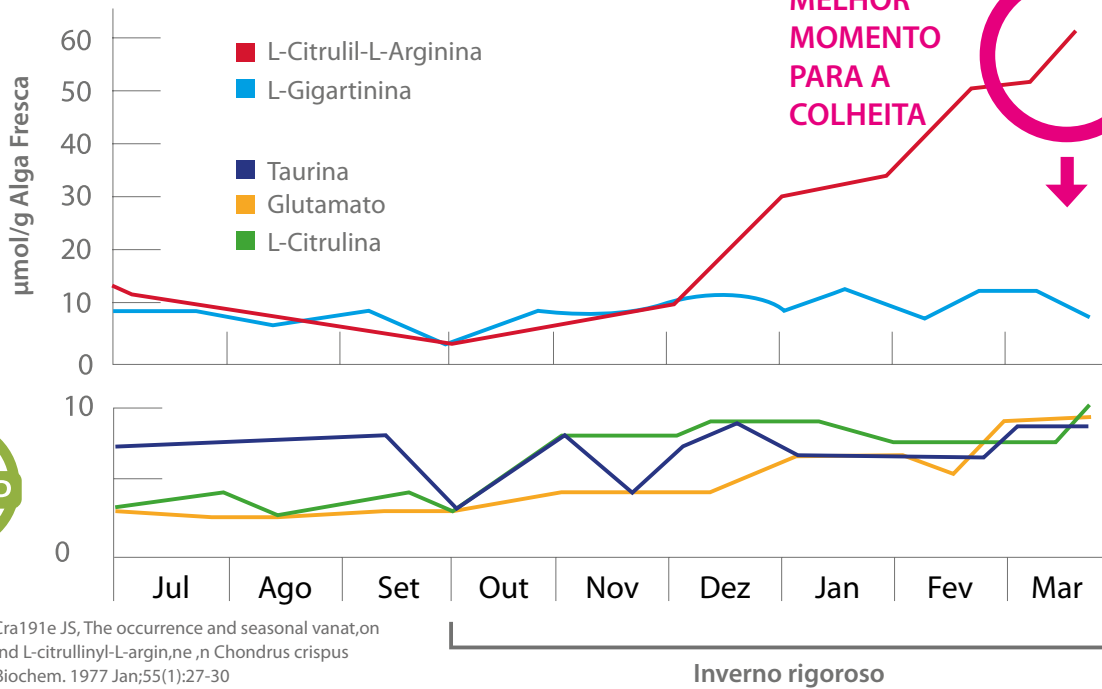
www.aqianutrition.net



CULTIVO

Chondrus crispus é cultivada em tanques de água ao ar livre em condições de inverno rigoroso

Acumulação comprovada de importantes metabólitos devido às condições extremas de inverno a que a alga é submetida



1 Laycock MV, Cra191e JS, The occurrence and seasonal vanat,on of g,gartin.ne and L-citrullinyl-L-argin,ne, n Chondrus crispus Stackh .. Can J Biochem. 1977 Jan;55(1):27-30

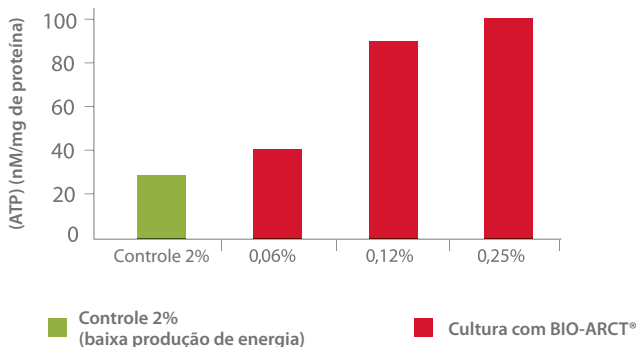
BIO-ARCT® Forma altamente concentrada de energia

A alga *Chondrus crispus*, quando submetida a condições de inverno extremas, acumula L-citrullil-L-arginina (4%), um dipeptídeo natural e estável, rico em nitrogênio e essencial para a produção de energia.

Fonte altamente biodisponível de arginina responsável por:

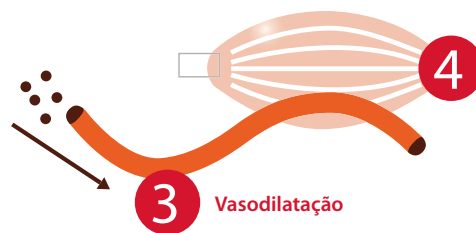
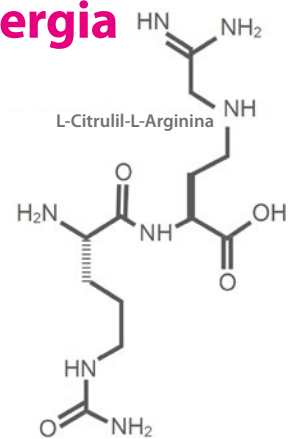
1

Aumento na produção de adenosina trifosfato (ATP)



2

Aumento na produção de óxido nítrico (NO)



Transporte de oxigênio e nutrientes para os músculos durante a realização de exercícios

Aumento de energia